

Saarbrücken, 26. April 2018

Java-Problem bei Karten-Anmeldung auf dem Online Abrechnungsportal Ihrer KZV

Wie in unserem letzten Newsletter angekündigt wurde, funktioniert die Kartenanmeldung auf dem Online Abrechnungsportal nur noch mit **Internet Explorer!** Es hat sich leider in den letzten Tagen bei vielen Praxen ergeben, dass sie sich mit **Internet Explorer** nicht mehr anmelden können. Wir erklären Ihnen warum dies der Fall ist und wie Sie den Vorfall beheben können.

Wir empfehlen Ihnen diese Informationsdatei durchzulesen.

Warum funktioniert auch **Internet Explorer** jetzt nicht mehr?

Eigentlich liegt das Problem nicht bei dem Browser *Internet Explorer* sondern bei der Java-Anwendung selbst, das sogenannte *Java-Plugin*.

Praxen, die in den letzten Tagen das Problem hatten, haben sehr wahrscheinlich ihr Java aktualisiert. Die Aktualisierung kann auch erfolgen ohne dass Sie es merken, wenn bei der Installation des alten, ein automatisches Update konfiguriert wurde.

Die neue Java-Version (**Update 171. Veröffentlicht am 17. April 2018**) kommt mit dieser Sicherheitsmeldung und verhindert das Ausführen des *Java-Plugins* in Ihrem Browser.

Die neue Java-Version sieht so aus: also Update 171.

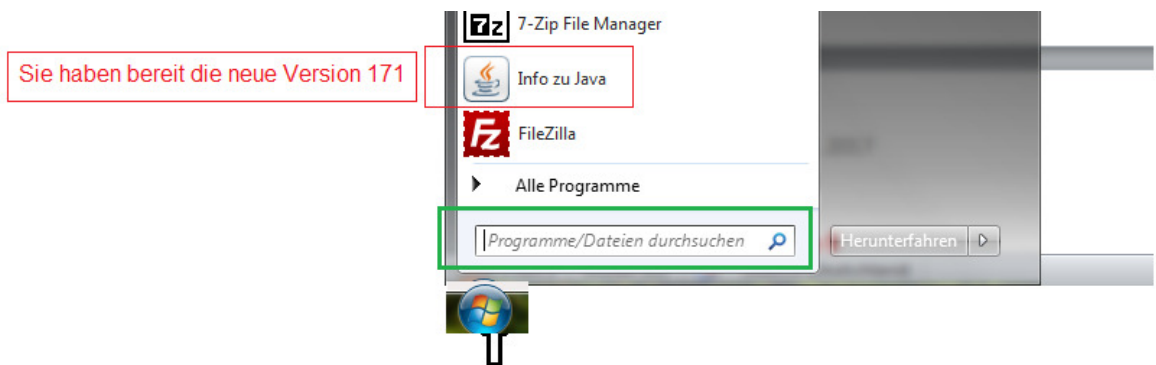
Empfohlen Version 8 Update 171 (Dateigröße: 68.50 MB) Releasedatum 17. April 2018

Praxen, deren Browser das *Java-Plugin* nicht aktualisiert hat, haben diese Schwierigkeit nicht und können sich weiterhin problemlos mit einer Karte anmelden.

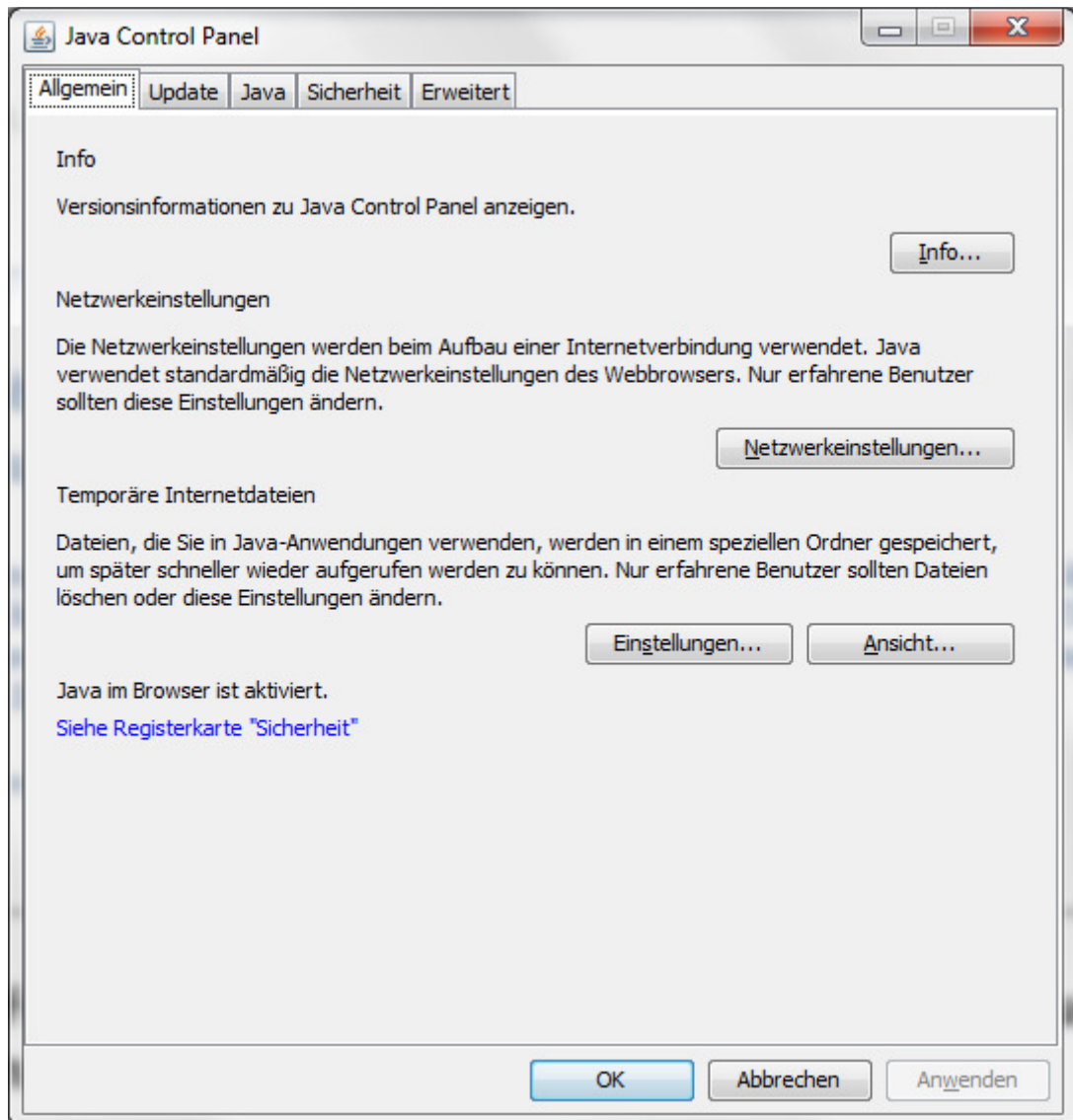
Wie prüfe ich welche Java-Version bei mir installiert ist?

- Klicken Sie auf das Windows-Logo am unteren linken Bildschirm-Ecke.
- Ob Sie bereits die neue Version haben, erkennen Sie durch das Anzeigen des rot markierten Rechtecks.
- Wenn Sie die Meldung nicht sehen (**Info zu Java**) dann haben Sie wahrscheinlich noch eine alte Version. Auch mit einer alten Version könnte es durchaus möglich sein,

dass Sie sich trotzdem nicht anmelden können. In diesem Fall ist das *Java-Plugin* für den Browser Internet Explorer nicht freigeschaltet.



- Auf jedem Fall wenn Sie die Meldung **Info zu Java** nicht sehen müssen Sie folgende Schritte unternehmen:
- Tippen Sie in das grün markierte Feld folgendes ein: *java* .Es erscheint nun mehrere Meldungen, die mit *java* anfangen. Wählen Sie *Java konfigurieren*. Es öffnet sich ein Fenster die wie folgt aussieht: Das ist das sogenannte *Java Control Panel*



- Wählen Sie nun die Registerkarte *Sicherheit* aus

- Aktivieren Sie den Java-Inhalt:

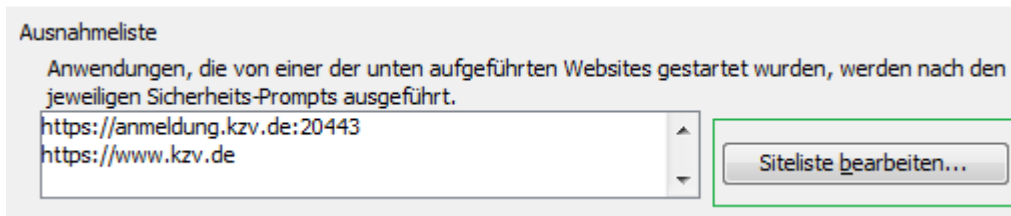
Java-Inhalt für Browser- und Web Start-Anwendungen aktivieren

- Setzen Sie die Sicherheitsebene auf hoch:

Hoch

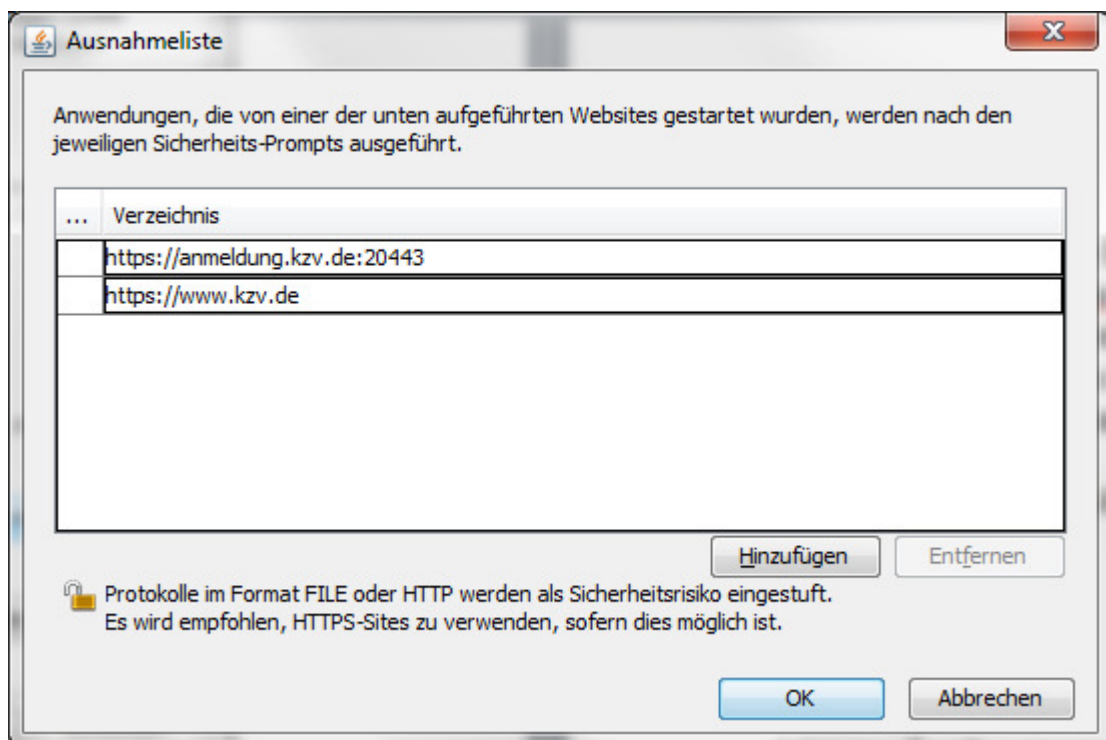
Das Ausführen von Java-Anwendungen mit einem Zertifikat von einer vertrauenswürdigen Quelle wird zugelassen, auch wenn der Entzugsstatus des Zertifikats nicht geprüft werden kann.

- In der Ausnahmeliste tragen Sie zum Schluss noch folgende URLs, die für die Anmeldung notwendig sind, ein:
 - *https://anmeldung.kzv.de:20443*
 - *https://www.kzv.de*

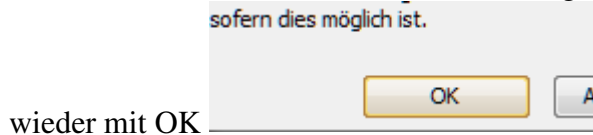


Dazu klicken Sie auf dem Button  Es öffnet sich das folgende Fenster: *Bei Ihnen ist wahrscheinlich die Liste leer.*

Klicken Sie auf  um Seiten einzutragen. Bitte stets mit *https://* beginnen



Nachdem Sie die beiden Seiten (URLs) eingetragen haben schließen Sie das Fenster



wieder mit OK

Dann das vorherige Fenster auch mit OK.

Das war's! Sie haben Ihr Java für den Browser erfolgreich konfiguriert!

Nach der Konfiguration müssen Sie zuerst den Internet Explorer wieder schließen und wieder öffnen bevor Sie mit der Anmeldung weiter machen.

Wichtig!

1. Ihre Zugangsdaten für das Online-Abrechnungsportal (<http://saarland.kzv.de>) sind nicht dieselben wie für die "normale" Webseite der KZV Saarland (<http://zahnaerzte-saarland.de>)! Der Benutzername ist der gleiche, die Passwörter wurden von uns initial unterschiedlich gesetzt. Es sei denn Sie haben Ihre Passwörter selber gleich gesetzt.
2. Praxen, deren Browser nicht aktualisiert wurden, etwa weil kein automatisches Update aktiviert oder händisch durchgeführt wurde, können sich weiterhin mit der Karte anmelden.

3. Hotline der KZV Saarland

Bei Fragen oder Schwierigkeiten, bitte zögern Sie nicht und rufen Sie die Hotline an oder schicken Sie uns eine Nachricht. Es stehen 4 Mitarbeiter für Sie bereits, die Ihnen Hilfe leiten können.

E-Mail: hotline@kzv-saarland.de

Tel.: 0681 58 60 899

4. Aussicht:

Das Java-Problem werden wir in Kürze auf dem Online-Abrechnungsportal durch Einsatz einer neuen Technologie lösen. Wir werden Sie dann informieren.